

# Najważniejsze powody, dla których warto kupić oprogramowanie AutoCAD® Map 3D

AutoCAD® Map 3D to oprogramowanie do projektowania infrastruktury w oparciu o model, które zapewnia specjalistom ds. GIS, planistom i inżynierom szeroki dostęp do danych CAD i GIS oraz możliwość ich oceniania i udostępniania, a tym samym pomaga podejmować kompetentne decyzje.

"Pracownicy wielu naszych biur wykorzystują mapy w codziennej pracy. W przeszłości, kiedy potrzebowali danych, kontaktowali się z nami i czekali na odpowiednią mapę lub próbowali wykonać zadanie nie posiadając szczegółowych informacji. Teraz, mając na wyciągnięcie ręki dane dotyczące całego hrabstwa, mogą szybciej odpowiadać na zapytania i lepiej planować konserwację, a także znacznie szybciej pobierać aktualizacje projektu."

—Shawn Olson  
Koordynator ds. GIS  
Hrabstwo Plymouth, Iowa

"Jest nam łatwiej stosować do naszych danych reguły biznesowe oparte o normy przesyłu energii elektrycznej. Oprogramowanie pomaga inteligentnie wykrywać i korygować błędy. Pozwala również edytować modele danych i lepiej dopasowywać je do naszych potrzeb oraz wymogów lokalnych."

—Zoran Brankovic  
Menedżer ds. GIS  
Swissgrid

## 1 Lepsze zrozumienie istniejących uwarunkowań i tworzenie bardziej kompletnych map bazowych.

Oprogramowanie zapewnia bezpośredni dostęp do większej ilości informacji i możliwość ich edycji w znajomym środowisku AutoCAD®. Dostęp do projektów, zdjęć, chmur punktów, danych GIS i informacji o firmie, pozwala podejmować bardziej kompetentne decyzje. Ułatwia także łączenie danych zebranych w terenie za pomocą urządzeń GPS i aparatów geodezyjnych w celu dokładnej aktualizacji rysunków, map i baz danych.

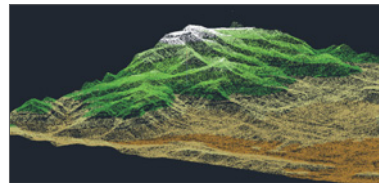
AutoCAD Map 3D zawiera bogaty zestaw narzędzi pomiarowych ułatwiających importowanie, przetwarzanie i wykorzystywanie pomiarów terenowych uzyskanych np. z urządzeń GPS, oraz zarządzanie nimi. Funkcje pomiarowe umożliwiają przetworzenie niestandardowych kodów pól, które mogą być przypisane do atrybutów bazy danych, dzięki czemu gromadzenie zasobów w bazie danych przy pomocy dowolnych urządzeń jest bardziej efektywne. Inne funkcje to między innymi:

- Import danych Leica® GSI, CPlan RO, LandXML i punktów ASCII
- Baza danych pomiarowych i schematy
- Grupy punktów
- Automatyczne tworzenie cech

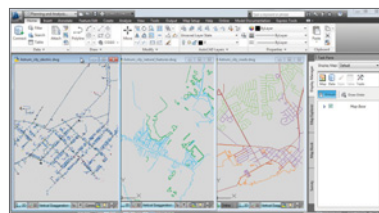
Oprogramowanie umożliwia nakładanie danych GIS i CAD oraz bezpośrednią edycję danych GIS przy użyciu standardowych poleceń programu AutoCAD®, a tym samym pozwala pracować bardziej wydajnie. Współdziałanie AutoCAD Map 3D z głównymi systemami GIS i programami do projektowania oznacza, że użytkownicy mogą odczytywać, zapisywać i konwertować dane z większości standardowych formatów, w tym SHP, DGN i danych rastrowych.

## 2 Inteligentne modele branżowe i możliwość wykonywania analiz zapewniają lepsze zrozumienie.

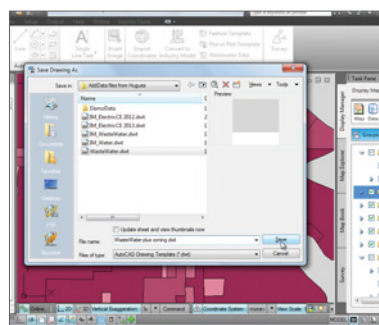
Możliwość lepszego analizowania danych podnosi wartość posiadanych informacji. W konfigurowalnych modelach sieci elektrycznych, gazowych, wodnych i kanalizacyjnych można zastosować standardy branżowe i dostosować je do wymogów procesów biznesowych. Funkcje mapowania oraz zintegrowane analizy przestrzenne i analizy sieci ułatwiają tworzenie stylizowanych map i projektów wstępnych, uwypuklających konkretne cechy, na przykład pokazujące obszary objęte serwisem, regiony podziału na strefy, wykorzystanie gruntów, a także wskazujące terminy instalacji rur i kabli.



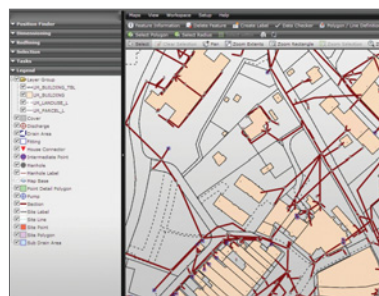
Łatwe importowanie, przetwarzanie i wykorzystywanie pomiarów terenowych uzyskanych np. z urządzeń GPS, oraz zarządzanie nimi.



Zarządzanie danymi CAD i GIS w jednym środowisku.



Konwertowanie danych do inteligentnych modeli branżowych.



Informacje o tym, jak łączą się ze sobą dane w modelach branżowych pozwalają zidentyfikować połączone urządzenia lub przeanalizować wpływ planowanych działań na infrastrukturę.

# Najważniejsze powody, dla których warto kupić oprogramowanie AutoCAD® Map 3D

"Teraz nasze oprogramowanie firmy Autodesk integruje dane bezpośrednio z bazy danych ArcSDE i zapewnia nam całościowy widok na rury – ich lokalizację, rozmiar i otoczenie - w czasie krótszym niż 15 minut. Wykonujemy to zadanie 16 razy szybciej, dzięki czemu pracownicy mogą zająć się innymi obowiązkami."

—Scott Stover  
Menedżer  
Dział Dokumentacji  
i Zatwierdzania Korytarzy  
Region York, Ontario, Kanada

"Rozwiązanie firmy Autodesk umożliwiło nam zwiększenie dokładności i dostępności informacji dotyczących planowania i projektowania oraz danych powykonawczych. Pozwoliło również udostępniać ekipie w terenie dokładniejsze dane geoprzestrzenne i informacje na temat klienta, a także łatwiej generować kluczowe raporty dla naszych oddziałów."

—Deeter Smith  
Administrator ds. GIS  
Okaloosa Gas District

Oprogramowanie AutoCAD® Map 3D 2013 wchodzi w skład pakietu Autodesk® Infrastructure Design Suite – kompleksowego rozwiązania do projektowania infrastruktury w technologii BIM.

Więcej informacji znajduje się na stronie:  
[www.autodesk.com/infrastructuredesignsuite](http://www.autodesk.com/infrastructuredesignsuite)

Szczegółowe informacje na temat programu AutoCAD Map 3D, znajdują się na stronie:  
[www.autodesk.com/map3d](http://www.autodesk.com/map3d)

Aby znaleźć najbliższego sprzedawcę, odwiedź stronę:  
[www.autodesk.pl/reseller](http://www.autodesk.pl/reseller)

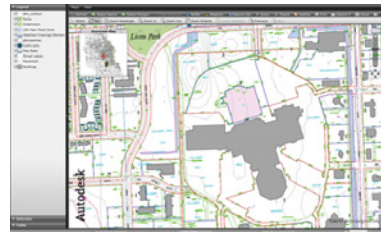
## 3 Efektywne udostępnianie bardziej skoordynowanych i spójnych informacji za pośrednictwem dokumentacji papierowej, stron internetowych i systemów zewnętrznych, w trakcie całego cyklu życia obiektu.

Tworzenie i publikowanie bardziej sugestywnych i bogatych w informacje map i prezentacji przyspiesza zatwierdzenie projektu przez współdziałalców przedsięwzięcia. AutoCAD Map 3D umożliwia szybkie i łatwe publikowanie map w sieci.

Oprogramowanie współpracuje z internetową aplikacją kartograficzną Autodesk® Infrastructure Map Server, która pozwala użytkownikom szybko i ekonomicznie publikować i udostępniać dane CAD i GIS oraz informacje o zasobach za pośrednictwem przeglądarki internetowej. Dostęp do raportów, map i aplikacji internetowych pomaga działom operacyjnym i technicznym podejmować bardziej kompetentne decyzje.

Oprogramowanie AutoCAD Map 3D wraz z programem Autodesk® Infrastructure Modeler pomaga lepiej wizualizować i komunikować dane na temat istniejących uwarunkowań, a tym samym przyspiesza podejmowanie decyzji i zatwierdzanie projektu. Trójwymiarowe modele pomagają udziałowcom przedsięwzięcia wyobrazić sobie istniejące otoczenie, a projektantom ułatwiają opracowanie alternatywnych rozwiązań projektowych.

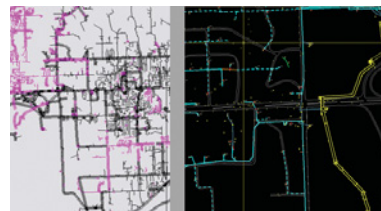
AutoCAD Map 3D wspiera również przepływ wszystkich danych – od projektowych po powykonawcze – do systemów GIS i innych aplikacji. Oprogramowanie AutoCAD Map 3D można zintegrować z innymi systemami operacyjnymi, takimi jak system obsługi klienta, planowania zasobów przedsiębiorstwa (ERP) lub system zarządzania pracą i zasobami – użytkownicy mogą skonfigurować aplikację Autodesk Infrastructure Map Server i za pośrednictwem przeglądarki internetowej publikować dane przedsiębiorstwa, na przykład informacje przestrzenne lub dane o zasobach, awariach czy klientach.



Dane można szybko i łatwo publikować za pośrednictwem przeglądarki internetowej.



Dokładne, aktualne wydruki i książki z mapami stworzone na potrzeby prezentacji i prac w terenie zapewniają pracownikom terenowym informacje niezbędne do prawidłowego wykonywania zadań.



Z AutoCAD Map 3D do systemu zarządzania awariami Milsoft®. Ilustracja dzięki uprzejmości Rady Gospodarki Komunalnej Kansas City